

Sistema de Gestión de Base de Datos (SGBD): Postgres

Por Paco Aldarias Raya

Impreso: 24 de diciembre de 2004

Email: [pacolinux arroba inicia punto es](mailto:pacolinux@inicia.es)

Web: <http://pagina.de/pacodebian>

Con Linux Debian. En Valencia (España)

Este documento es de libre reproducción siempre que se cite su fuente.

Realizado con: **L^AT_EX**

Índice

Índice	1
1. Introducción	2
2. Instalación	2
3. Acceso y creación de un usuario	2
4. El super usuario postgres	3
5. Crear una base de datos	3
6. Modificar el password de un usuario	3
7. Entrar en modo texto	3
8. Administrar por php y servidor web: phpPgAdmin	3
9. Entorno gráfico: pgaccess	4
10. Entorno gráfico: pgadmin3	5
11. Bibliografía	6
Índice alfabético	8

1. Introducción

Vamos a ver como se instala y se usa el SGBD Postgres

Postgres es un Sistema de Gestión de Base de Datos, libre, similar a Oracle, DBII, SQL Server, Informix.

Características más importantes:

- Permite control de claves ajenas
- Pemite subconsultas.
- Permite gestión de transacciones.

Estás características no están disponible para Access (win), ni en Mysql (Linux).

2. Instalación

Desde consola como root:

```
apt-get install postgresql postgresql-doc libpg-perl libpgjava libpgtcl \  
postgresql-dev postgresql-contrib pgdocs-pdf-a4 \  
pgaccess libkrb5-dev doc-linux-html
```

Version instalada:

```
dpkg -l | grep postgres  
ii postgresql      7.4.6-5      object-relational SQL database management sy  
ii postgresql-cli 7.4.6-5      front-end programs for PostgreSQL  
ii postgresql-con 7.4.6-5      additional facilities for PostgreSQL  
ii postgresql-dev 7.4.6-5      development files for libpq (PostgreSQL libr  
ii postgresql-doc 7.4.6-5      documentation for the PostgreSQL database ma
```

3. Acceso y creación de un usuario

Siendo root, pasar a ser el usuario postgres:

```
su - postgres
```

Ver las bases de datos existentes:

```
psql -l
```

Entrar a la base de datos template1

```
psql template1
```

Crear el usuario "miusuario" con password "mipassword"

```
CREATE USER miusuario WITH PASSWORD 'mipassword' CREATEDB CREATEUSER;
```

Salirse:

```
\q
```

4. El super usuario postgres

Postgres por defecto crea un usuario llamado postgres, el cual tiene acceso directo al SGBD.

Ordenes que se realizan como usuario postgres, al cual hay que entrar siendo root (su - postgres)

- /usr/bin/createdb : permite crear bases de datos
- /usr/bin/createuser: permite crear usuarios

5. Crear una base de datos

Siendo el usuario: miusuario

```
createdb mibd
```

6. Modificar el password de un usuario

```
su - postgres
psql template1
ALTER USER postgres password 'new_pass';
\q
```

7. Entrar en modo texto

Desde consola poner:

```
psql mi_base_de_datos
```

8. Administrar por php y servidor web: phpPgAdmin

Requiere tener un servidor web apache y php4 instalado. Se puede administrar las bases de datos desde página web

Instalarlo con:

```
apt-get install phppgadmin
```

Entrar con: <http://127.0.0.1/phppgadmin>

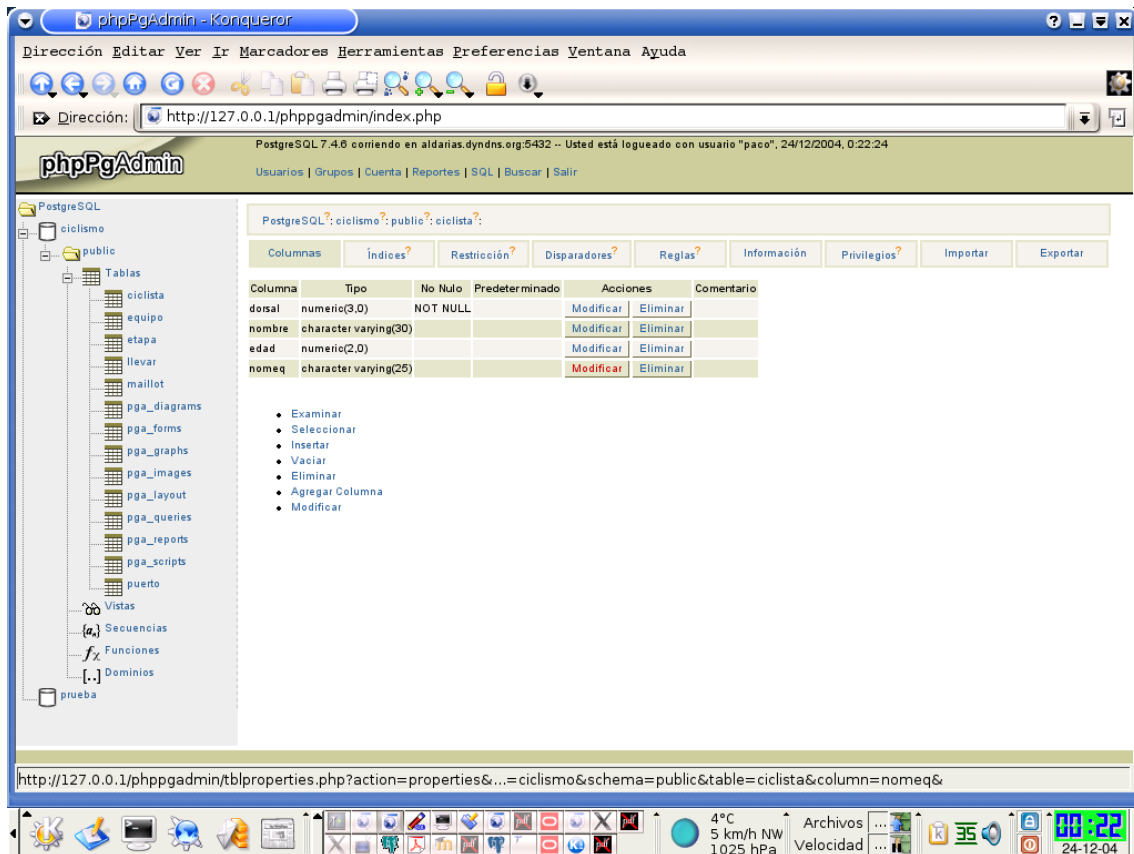


Figura 1: phppgadmin

9. Entorno gráfico: pgaccess

Instalarlo:

```
apt-get install pgaccess
```

Como usuario normal:

```
pgaccess &
```

Abrir la base de datos:

- Servidor: **(Dejarlo en blanco)**
- Port: 5432
- Base de datos: mibd
- Usuario: miusuario
- Clave: miclave

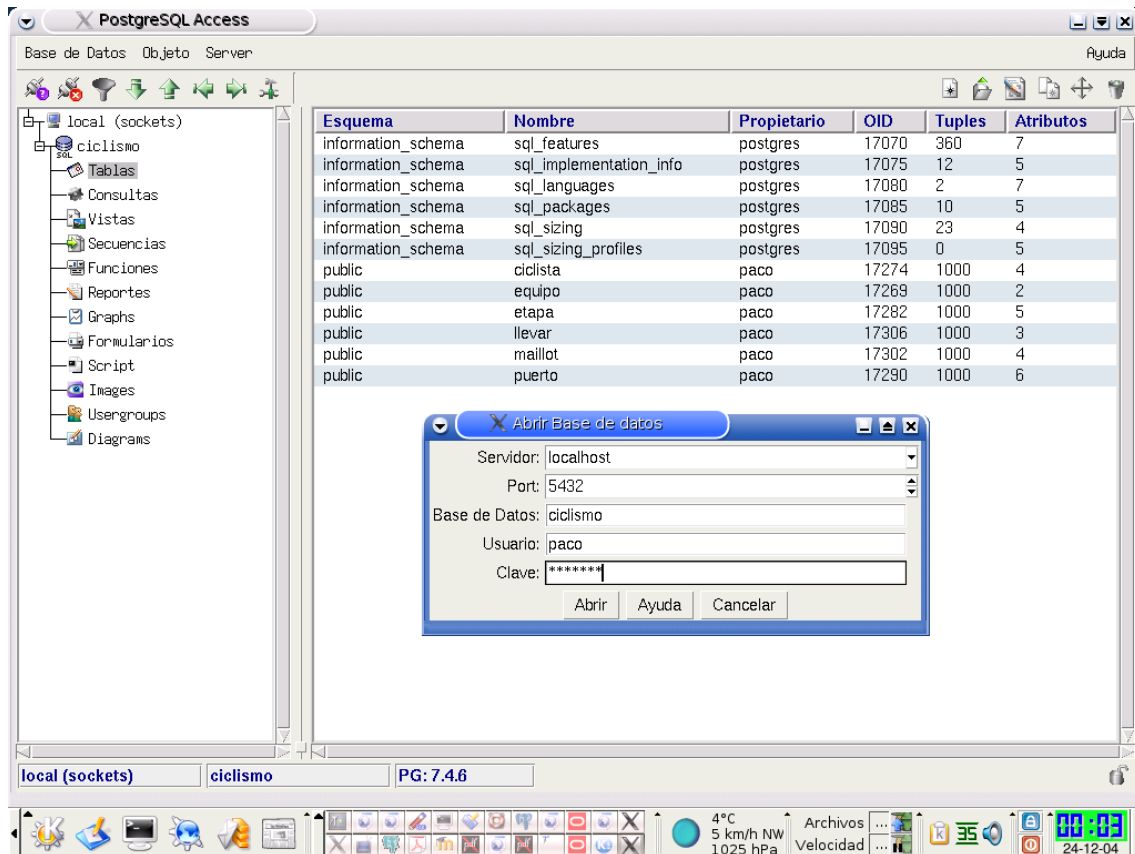


Figura 2: Pgaccess

10. Entorno gráfico: pgadmin3

Instalación:

```
apt-get install pgadmin
```

Más información en: http://www.pgadmin.org/?locale=es_ES#presentation

11. Bibliografía

1. PostgreSQL (7.2.1) con Debian
<http://iie.fing.edu.uy/~vagonbar/debian/debian30/postgresql/postgres.htm>
2. Ayuda sobre SQL
<http://www.postgresql.org/docs/7.4/interactive/sql-createtable.html>
3. Instalando PostgreSQL en Linux
<http://www.maestrosdelweb.com/editorial/postgree/>
4. Manual del usuario de PostgreSQL
<http://es.tldp.org/Postgresql-es/web/navegable/user/user.html>

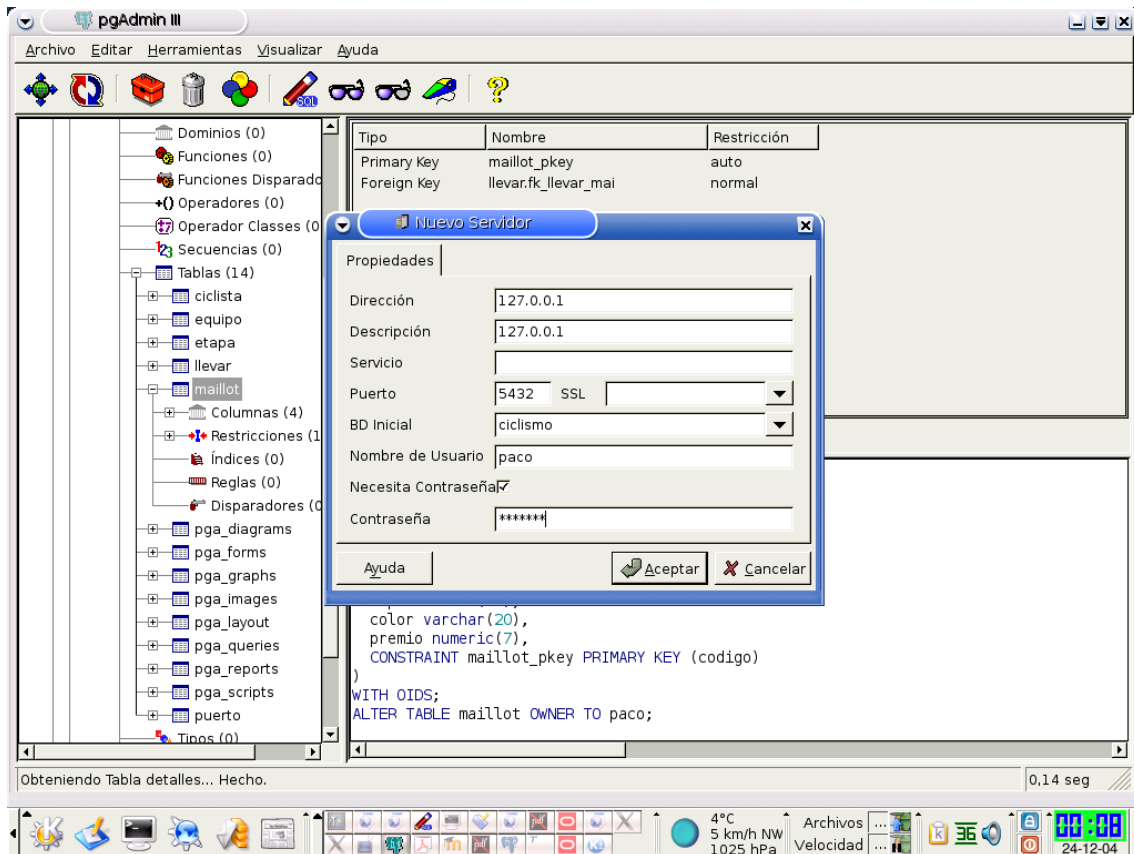


Figura 3: Pgadmin3

5. Pagina oficial de postgres
<http://www.postgresql.org/docs/index.html>
6. PostgreSQL 7.4.6 Documentation
<http://es.tldp.org/Postgresql-es/web/navegable/user/user.html>
7. POSTGRESQL DOCUMENTACION EN ESPAÑOL
<http://www.postgresql.cl/>
8. PostgreSQL Práctico
<http://www.sobl.org/traduccion/practical-postgres/node59.html>

Índice alfabético

pgaccess, 4